



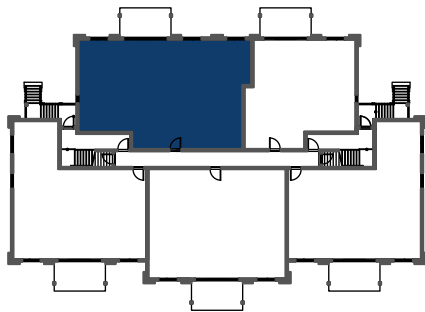
LES HABITATIONS  
LOCATIVES  
DU QUARTIER  
NATURA

105, rue Natura  
Bromont (Québec) J2L 0S3

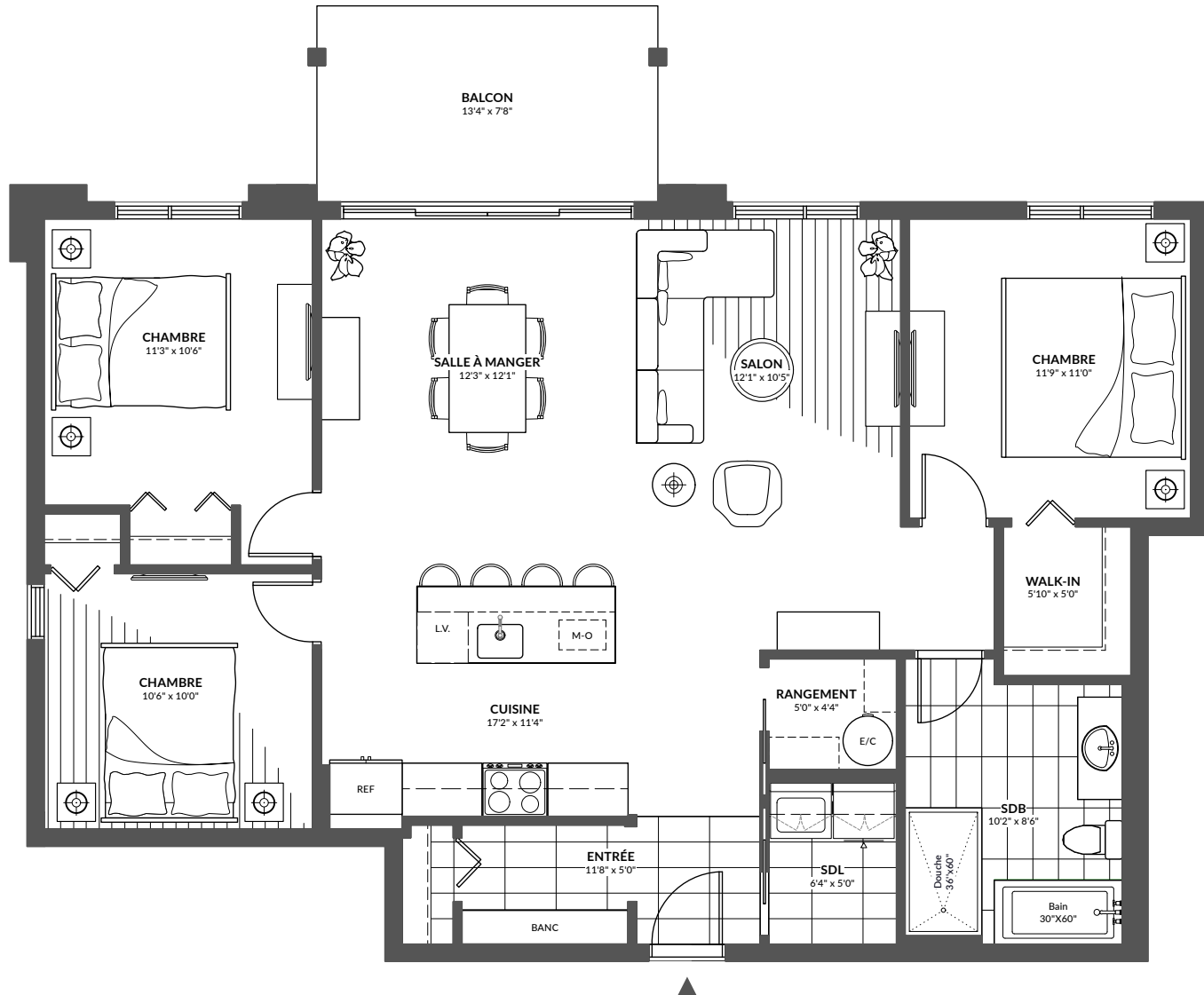
**5 1/2**  
3 CHAMBRES - 1 SDB

Superficie  
1 255 pi.ca

Unité  
2e étage (205)



RUE NATURA



Les plans préliminaires et les prix sont indiqués sous réserve de modifications, sans préavis. Les superficies brutes et les dimensions des pièces, des terrasses et des balcons sont approximatives. Le mobilier est illustré à titre indicatif seulement. / Preliminary plans and prices are subject to change without notice. Square footage and dimensions of rooms, terraces and balconies are approximative. The furniture is for representational purpose only.